



KESKKONNAAMET

ASUTUSESISESEKS KASUTAMISEKS

Märge tehtud: 05.03.2026

Juurdepääsupiirang kehtib kuni: 04.03.2031

Alus: AvTS § 35 lg 1 p 8

Teabevaldaja: Keskkonnaamet

Evelyn Pähn
Riigimetsa Majandamise Keskus
evelyn.pahn@rmk.ee

Teie 11.02.2026 nr 12-1/2026/832

Meie 05.03.2026 nr 7-9/26/2794-2

Seisukoht Ninametsa poolsaare õpperaja kavandamisele

Austatud Evelyn Pähn

Esitasite Keskkonnaametile kooskõlastamiseks taotluse metsandusliku pärandkultuuri õpperaja rajamiseks ja huviinfotahvlite paigaldamiseks Ninaotsa poolsaarel.

Käesolevaga taotleb Riigimetsa Majandamise Keskus Keskkonnaameti kooskõlastust Ninaotsa poolsaarele aadressiga Hiiu maakond Hiiumaa vald Kõrgessaare alevik Putkaste metskond katastritunnusega (39201:004:1120), et rajada õpperada ja paigaldada huviinfotahvid. Taotlusele on lisatud asendiplaan ja KVV (külastusobjekti kaitseväärtuste väljavõte).

Õpperajale on kavandatud 6 infopunkti (infotahvid): Kõrgessaare mõis, Lusthoone, Ungru kivi, Lehised, Maastik- geoloogia ja Lubjamägi (mida rada ei läbi aga võib eksponeerida).

Planeeritud õpperada ja infotahvid ei jää ühelegi kaitsealale, hoiualale, püsielupaika ega kaitstava looduse üksikobjekti kaitsevööndisse. Planeeritav õpperada piirneb Kõrgessaare-Mudaste hoiualaga¹ ja Viskoosa käpaliste püsielupaigaga². Ninaotsa poolsaar jääb projekteeritava kaitseobjekti Hiiumaa rahvuspark alale.

Ninametsa poolsaarel on registreeritud mitmeid kaitsealuseid taimeliike.

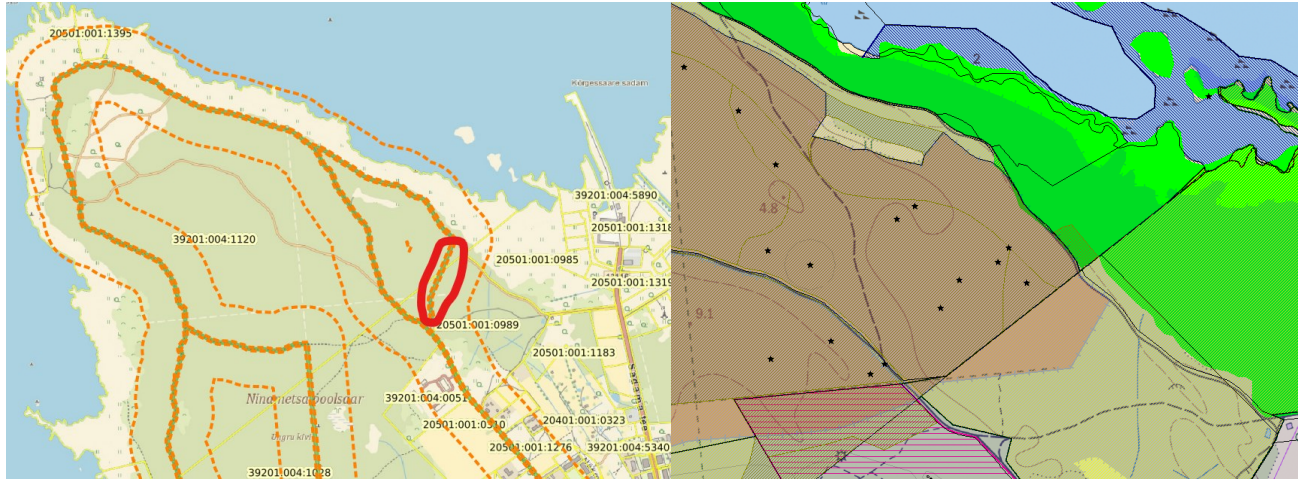
Sealhulgas läbib õpperada I kaitsekategooria kaitsealuse taimeliigi roheline hiidkupra (*Buxbaumia viridis*) elupaika.

Joonisel 1 punase ringiga märgitud õpperaja lõik ei kattu põhikaardile märgitud rajaga. Looduses on olemasolev rada siiski tuvastatav – raja algus on selgelt jälgitav, kuid raja keskosas ja lõpu poole on liikumine raskendatud, kuna teel on palju langenud puid ning rada on kohati raskesti leitav. Joonisel 1 esitatud lahenduse kohaselt kulgeks rada üle roheline hiidkupra inventeeritud alamkirjete ning vahetus läheduses.

Arvestades raja praegust seisukorda ning inventeeritud alamkirjeid, palub Keskkonnaamet joonisel 1 näidatud raja lõiku mitte kavandada või suunata rada alternatiivset teed mööda mereäärsele tee.

¹ Vabariigi Valitsuse 8. septembri 2005. a määrus nr 233 „Hoiualade kaitse alla võtmine Hiiu maakonnas“

² Keskkonnaministri 3. veebruari 2011. a määruse nr 10 "I ja II kaitsekategooria käpaliste püsielupaikade kaitse alla võtmine ja kaitse-eeskiri"



Joonis 1. Õpperada ja rohelise hiidkupra alamkirjed (kaardipildil märgitud tähed).

Ülejäänud õpperaja osas Keskkonnaametil vastuväiteid ei ole, sest õpperada jääb olemasolevatele põhikaardile kantud teedele ja radadele.

Keskkonnaamet nõustub Ninametsa poolsaarel metsandusliku pärandkultuuri õpperaja rajamisega ja huvinfovahvrite paigaldamisega tingimusel, et joonisel 1 märgitud rajalõiku ei kavandata või suunatakse alternatiivset teed mööda mereäärsele tee.

Lugupidamisega

(allkirjastatud digitaalselt)

Meeli Kesküla

juhtivspetsialist

looduskasutuse osakond

Maris Pertel 5902 8703

maris.pertel@keskkonnaamet.ee